

# Hotel Jackisch

2 F 

Ferienwohnung - Ferienhaus

Boxberg O.L.



## Beschreibung

Aus einer ehemaligen Scheune entstanden 2017 moderne und stilvoll eingerichtete Ferienwohnungen. Die in idyllischer und ruhiger Lage gelegenen Unterkünfte sind der Garant für erholsame Tage. Separate Eingänge zu den Ferienwohnungen, sowie eine Terrasse zur alleinigen Nutzung mit Sitzmöglichkeiten gehören zur Ausstattung. Gäste genießen hier ihren morgendlichen Kaffee und am Abend beim Gläschen Wein die Abenddämmerung.

Kostenfreies W-LAN sowie ein PKW-Stellplatz gehören zur Unterkunft dazu. Bei Bedarf kann eine Waschmaschine und Trockner zur Verfügung gestellt werden.

Auf Anfrage und gegen eine Gebühr ist die Ausleihe von Fahrrädern möglich.

## Ferienwohnung Anemone

F 



Die Ferienwohnung ist 57 m<sup>2</sup> groß und ist für 2 Personen ideal geeignet. Ein separater Eingang zur Ferienwohnung sowie eine dazugehörige Terrasse mit Gartenmöbeln ermöglichen einen ungestörten Aufenthalt

Im Erdgeschoss befindet sich das Wohnzimmer mit Flachbild-TV und einer modern eingerichteten offenen Küche. Die Kücheneile verfügt über einen Geschirrspüler, E-Herd mit Ceranfeld und integrierter Mikrowelle. Ein Kühlschrank mit Gefrierfach, Kaffeemaschine und weiteren Kochutensilien gehören zur Ausstattung.

Im Obergeschoss befindet sich das Schlafzimmer mit einem begehbaren Kleiderschrank, Doppelbett und einer weiteren

Ruhemöglichkeit. Im großen modernen Badezimmer finden Gäste eine Dusche und das WC.

## Ausstattung Zimmer

---

Größe: 57 qm

Belegung max.: 2

Anzahl Schlafzimmer: 1

WLAN: ja

Nichtraucher: ja

Spülmaschine: ja

---

### Hinweise zu Haustieren

Haustiere nicht erlaubt

---

**Allgemein:** Doppelbett, Fahrradraum abschließbar, Heizung, Nichtraucher, Nichtraucherhaus, radfreundlich, Raucherbereich, Teppichboden, Terrasse, wanderfreundlich

---

**Außenanlage:** Fahrradunterstellmöglichkeit, Garten zur Nutzung, Parkplatz, Sitzecke im Garten

---

**Essen & Trinken:** Grillmöglichkeit

---

**Freizeit:** Fahrradverleih

---

**Küche:** Backofen, Gefriermöglichkeit, Küche (offen), Kühlschrank, Mikrowelle, Spülmaschine

---

**Sanitär:** Bad/WC, Dusche/WC, Haartrockner

---

**Service:** Bettwäsche, Handtücher, Safe, Tiere nicht erlaubt

---

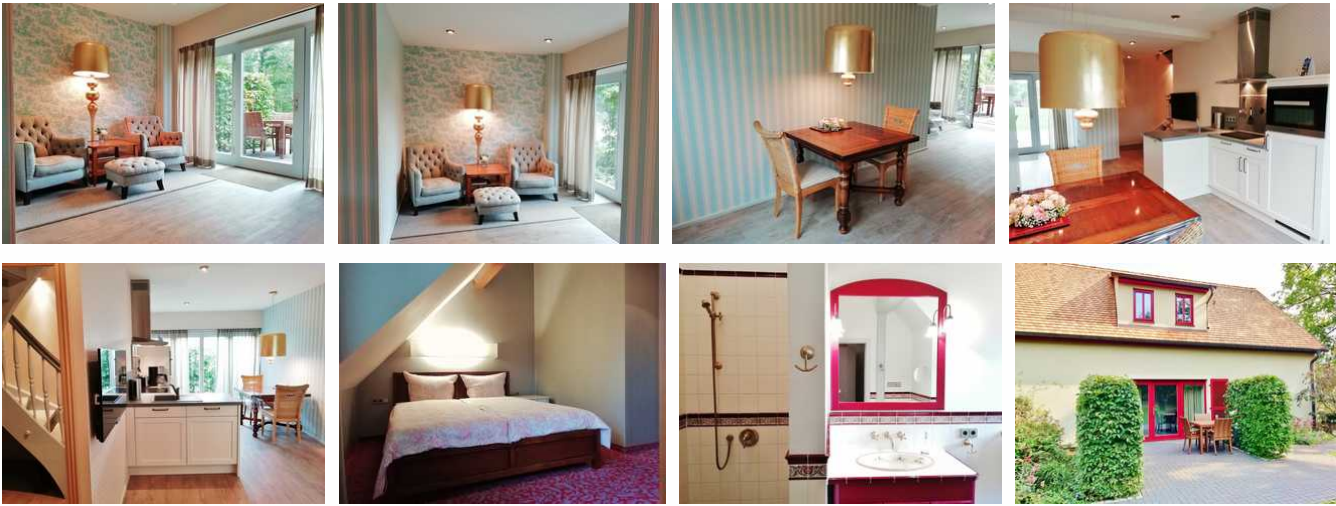
**Technik:** CD-Player, DVD-Player, WLAN, Kabel/Sat, TV - Flachbild

---

## Ferienwohnung Rose

F 

---



Die 61 m<sup>2</sup> große Ferienwohnung ist eine ideale Unterkunft für 2 Personen. Ein separater Eingang zur Ferienwohnung sowie eine dazugehörige Terrasse mit Gartenmöbeln ermöglichen einen ungestörten Aufenthalt

Im Erdgeschoss befindet sich das Wohnzimmer mit Flachbild-TV und einer modern eingerichteten offenen Küche. Die Küchenzeile verfügt über einen Geschirrspüler, E-Herd mit Ceranfeld und integrierter Mikrowelle. Ein Kühlschrank mit Gefrierfach, Kaffeemaschine und weiteren Kochutensilien gehören zur Ausstattung.

Im Obergeschoss befindet sich das Schlafzimmer mit Doppelbett und einer weiteren Ruhemöglichkeit. Im großen Badezimmer finden Gäste eine Dusche und das WC.

## Ausstattung Zimmer

Größe: 61 qm

Belegung max.: 2

Anzahl Schlafzimmer: 1

WLAN: ja

Nichtraucher: ja

Spülmaschine: ja

### Hinweise zu Haustieren

Haustiere nicht erlaubt

**Allgemein:** Doppelbett, Fahrradraum abschließbar, Heizung, Nichtraucher, Nichtraucherhaus, radfreundlich, Raucherbereich, Teppichboden, Terrasse, wanderfreundlich

**Außenanlage:** Fahrradunterstellmöglichkeit, Garten zur Nutzung, Parkplatz, Sitzecke im Garten

**Essen & Trinken:** Grillmöglichkeit

**Freizeit:** Fahrradverleih

**Küche:** Backofen, Gefriermöglichkeit, Küche (offen), Kühlschrank, Mikrowelle, Spülmaschine

**Sanitär:** Bad/WC, Dusche/WC, Haartrockner

**Service:** Bettwäsche, Handtücher, Safe, Tiere nicht erlaubt

**Technik:** CD-Player, DVD-Player, WLAN, Kabel/Sat, TV - Flachbild

## So haben Gäste nach ihrem Aufenthalt bewertet

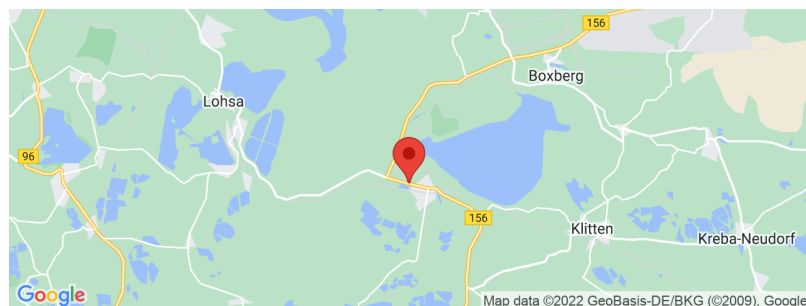
5 von max. 6 Punkten bei 6 Bewertungen insgesamt

Punkte	1	2	3	4	5	6
Ausstattung Zimmer/Fewo	●	●	●	●	●	●
Sauberkeit	●	●	●	●	●	●
Service & Freundlichkeit	●	●	●	●	●	●
Lage der Unterkunft (wie beschrieben)	●	●	●	●	●	●
Beschreibung entsprach der Unterkunft	●	●	●	●	●	●
Preis-Leistung	●	●	●	●	●	
Empfehlenswert	●	●	●	●	●	●

## Allgemeine Lageinformationen

In ca.1 km Entfernung befindet sich der Bärwalder See, er ist der größte See Sachsens und schnell mit dem Rad oder dem Auto erreichbar. Ob Wellenreiten, Surfen, Baden oder mit dem Rad den See umrunden sind beliebte sportliche Aktivitäten die von Gästen im Lausitzer Seenland unternommen werden.

Besuchen Sie den Findlingspark Nochten, lassen Sie ein Zusammenspiel aus gewaltigen Findlingen und einer sich nach Jahreszeiten wechselnden Pflanzenwelt auf sich wirken. Einen Ausflug mit der Waldeisenbahn Muskau oder ein Besuch des Fürst Pückler Parks in Bad Muskau runden Ihre schönsten Tage vom Jahr ab.



## Entfernungen

Arzt: 9 km

Autobahn: 24 km

See: 1 km

Bäcker: 300 m

Bahnhof: 200 m

Geldautomaten/Bank: 9 km

Bushaltestelle: 300 m

Flughafen: 90 km

Krankenhaus/Klinik: 24 km

Radweg: 100 m

Restaurant: 300 m

Schwimm-/Spaßbad: 24 km

Strand: 1 km

Supermarkt: 9 km

Tourist-Information: 9 km

Wanderweg: 100 m

Zentrum: 300 m

## Adresse

Hauptstraße 34

02943 Boxberg O.L.

[+49 \(0\)35728-80313](tel:+49(0)35728-80313)

[info@hotel-jackisch.de](mailto:info@hotel-jackisch.de)

Objekt ID: 126182